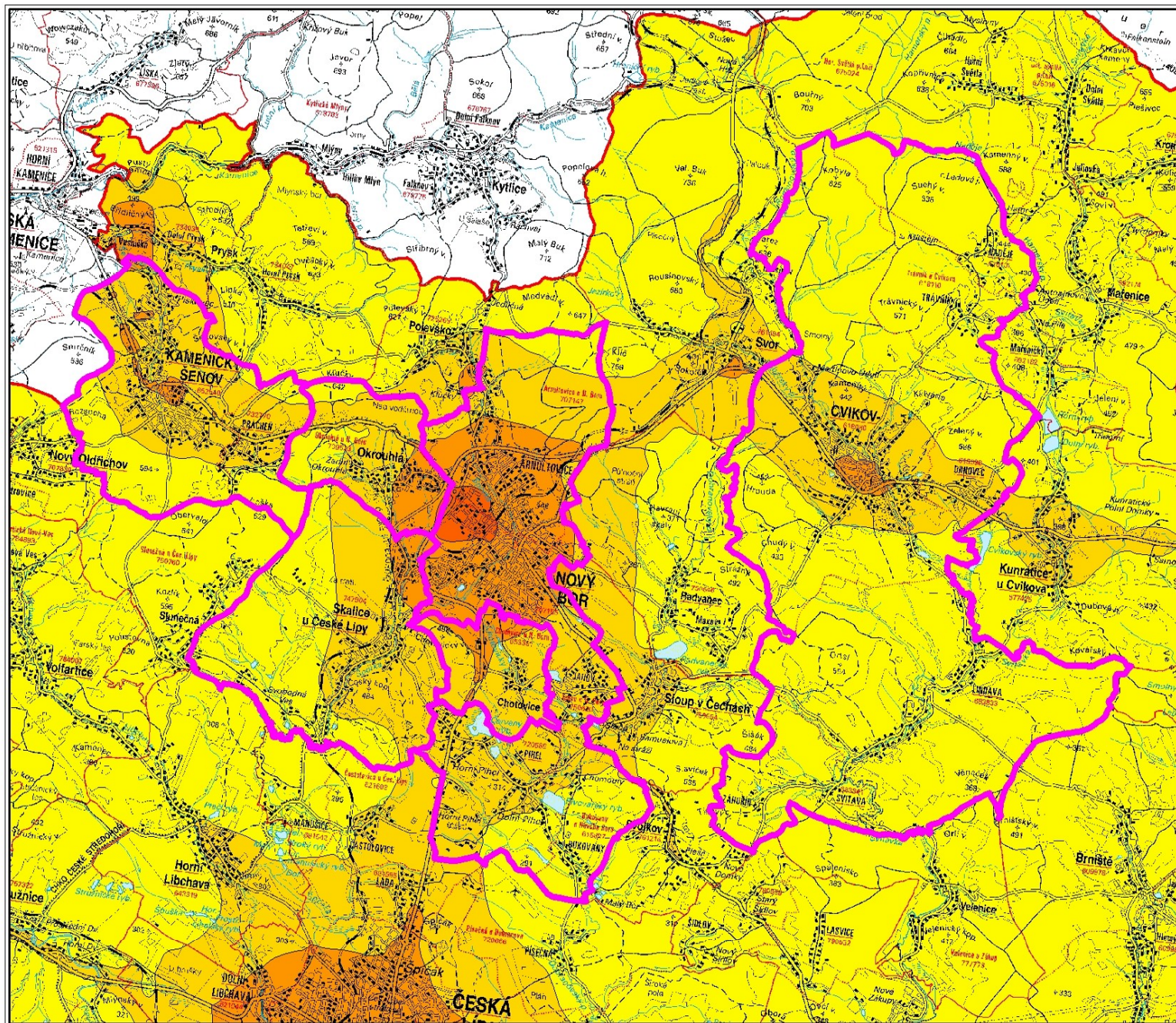


OXID DUSIČITÝ

průměrné roční koncentrace



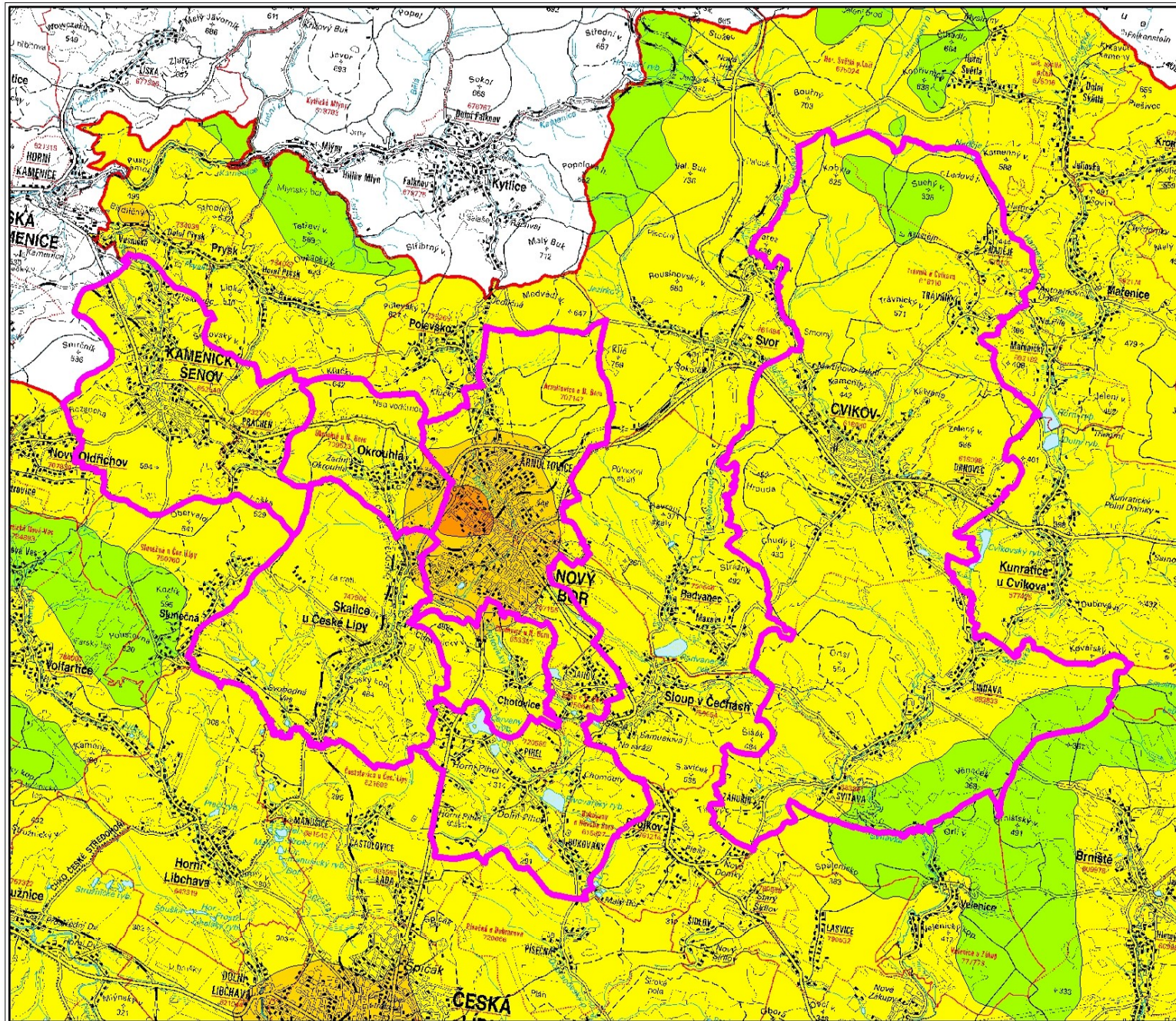
PODROBNÉ VÝSLEDKY ÚZEMÍ PRIORITYCH MĚST A OBCÍ DLE PZKO

Cvikov, Chotovice, Kamenický Šenov,
Okrouhlá, Nový Bor, Skalice u České Lípy

Ihr NO ₂ (µg.m ⁻³)	
imisi limit 40 (µg.m ⁻³)	
	< 14
	14 - 15
	15 - 16
	16 - 20
	> 20
NÁZEV PROJEKTU	ROZPTYLOVÁ STUDIE LIBERECKÉHO KRAJE - 2017
ZADAL	Liberecký kraj
ZPRACOVAL	ATEM - Ateliér ekologických modelů, s. r. o.
DATUM	6 - 2017
MĚŘÍTKO	1 : 65 000

OXID DUSIČITÝ

19. nejvyšší hodinová koncentrace

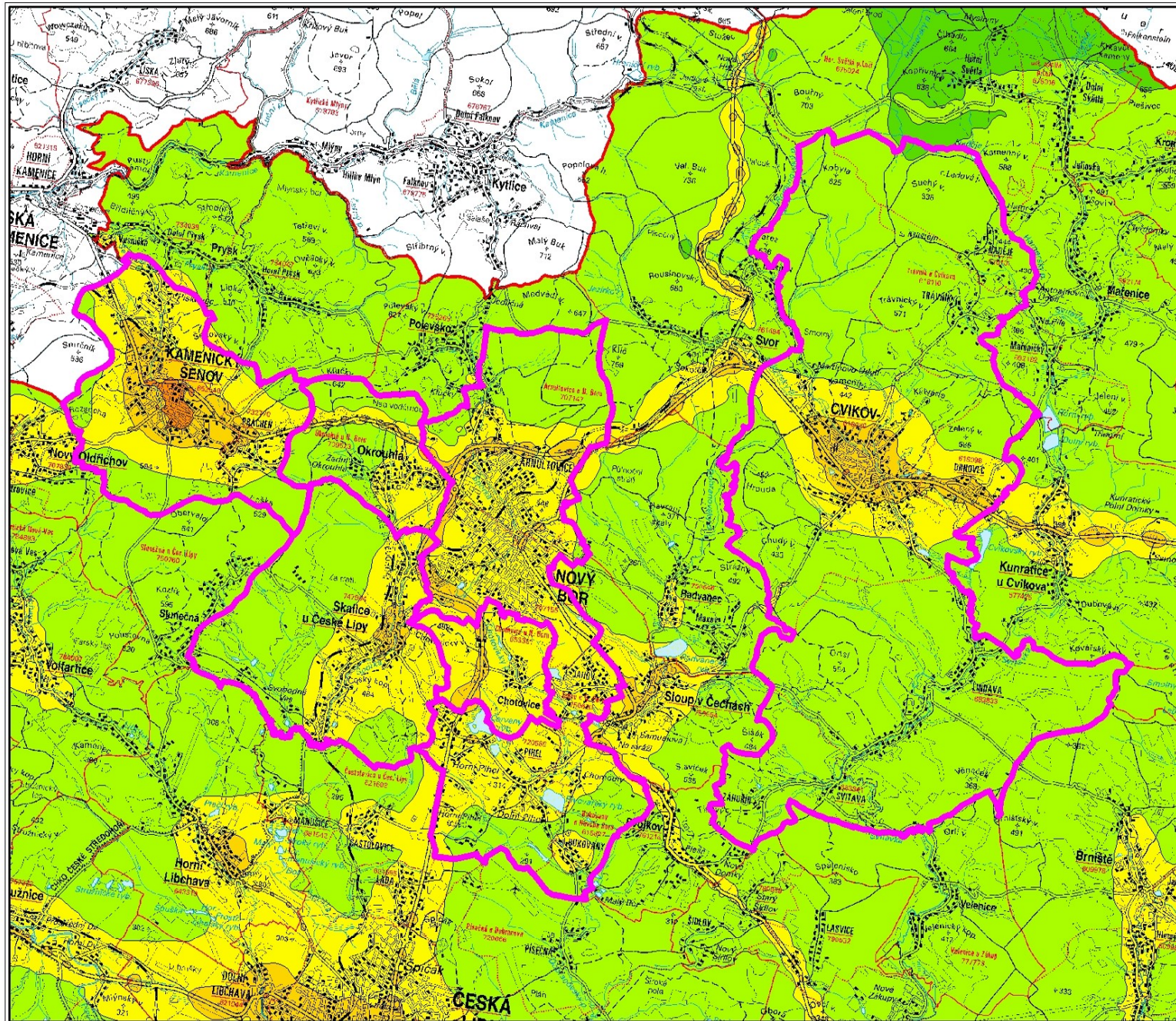


PODROBNÉ VÝSLEDKY ÚZEMÍ PRIORITYCH MĚST A OBCÍ DLE PZKO

Cvikov, Chotovice, Kamenický Šenov,
Okrouhlá, Nový Bor, Skalice u České Lípy

IHK NO ₂ (µg.m ⁻³) imisi limit 200 (µg.m ⁻³)	
NÁZEV PROJEKTU	ROZPTYLOVÁ STUDIE LIBERECKÉHO KRAJE - 2017
ZADAL	Liberecký kraj
ZPRACOVAL	ATEM - Ateliér ekologických modelů, s. r. o.
DATUM	6 - 2017
MĚŘÍTKO	1 : 65 000

SUSPENDOVANÉ ČÁSTICE PM₁₀ průměrné roční koncentrace



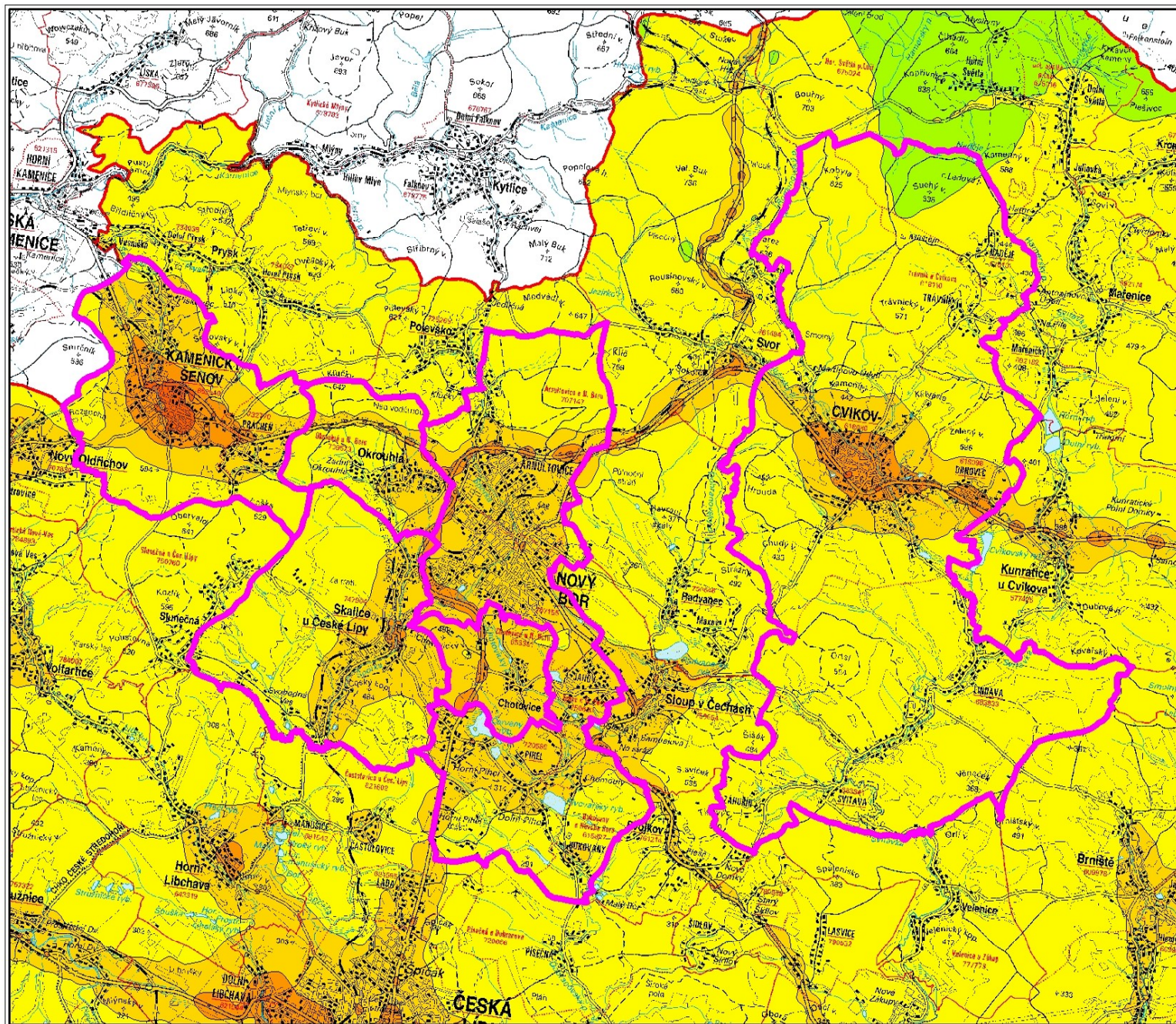
PODROBNÉ VÝSLEDKY ÚZEMÍ PRIORITYCH MĚST A OBCÍ DLE PZKO

Cvikov, Chotovice, Kamenický Šenov,
Okrouhlá, Nový Bor, Skalice u České Lípy

I Hr PM ₁₀ (µg.m ⁻³)	
imisi limit 40 (µg.m ⁻³)	
	< 15
	15 - 16
	16 - 17
	17 - 18
	18 - 20
	> 20
NÁZEV PROJEKTU	ROZPTYLOVÁ STUDIE LIBERECKÉHO KRAJE - 2017
ZADAL	Liberecký kraj
ZPRACOVAL	ATEM - Ateliér ekologických modelů, s. r. o.
DATUM	6 - 2017
MĚŘÍTKO	1 : 65 000

SUSPENDOVANÉ ČÁSTICE PM₁₀

36. nejvyšší denní koncetrace



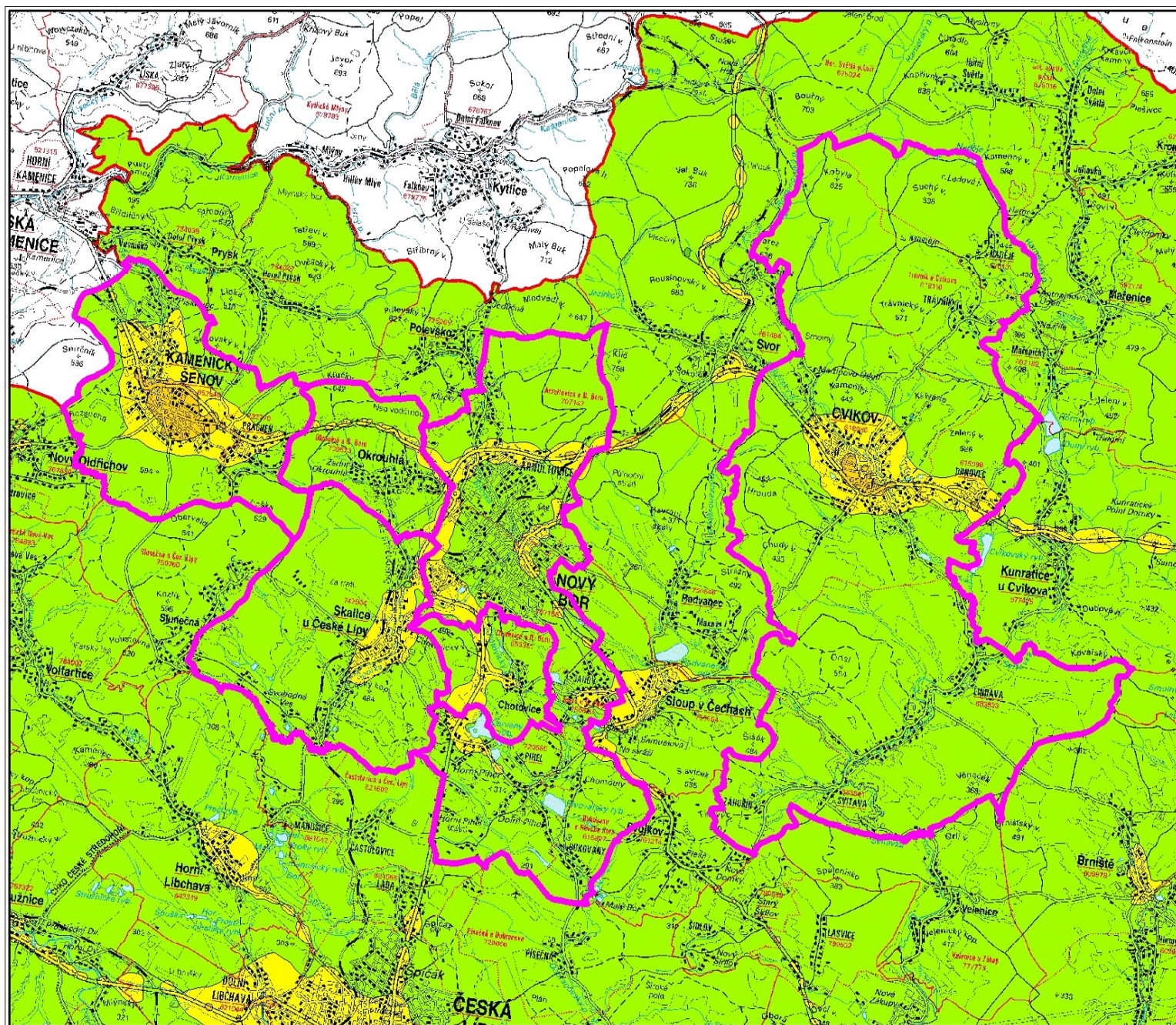
PODROBNÉ VÝSLEDKY ÚZEMÍ PRIORITYCH MĚST A OBCÍ DLE PZKO

Cvikov, Chotovice, Kamenický Šenov,
Okrouhlá, Nový Bor, Skalice u České Lípy

IHd PM ₁₀ (µg.m ⁻³)	
imisi limit 50 (µg.m ⁻³)	
■	< 26
■	26 - 28
■	28 - 30
■	30 - 32
■	32 - 35
■	> 35
NÁZEV PROJEKTU	ROZPTYLOVÁ STUDIE LIBERECKÉHO KRAJE - 2017
ZADAL	Liberecký kraj
ZPRACOVAL	ATEM - Ateliér ekologických modelů, s. r. o.
DATUM	6 - 2017
MĚŘÍTKO	1 : 65 000

SUSPENDOVANÉ ČÁSTICE PM₁₀

četnost překročení imisního limitu pro denní koncentrace



PODROBNÉ VÝSLEDKY ÚZEMÍ PRIORITYCH MĚST A OBCÍ DLE PZKO

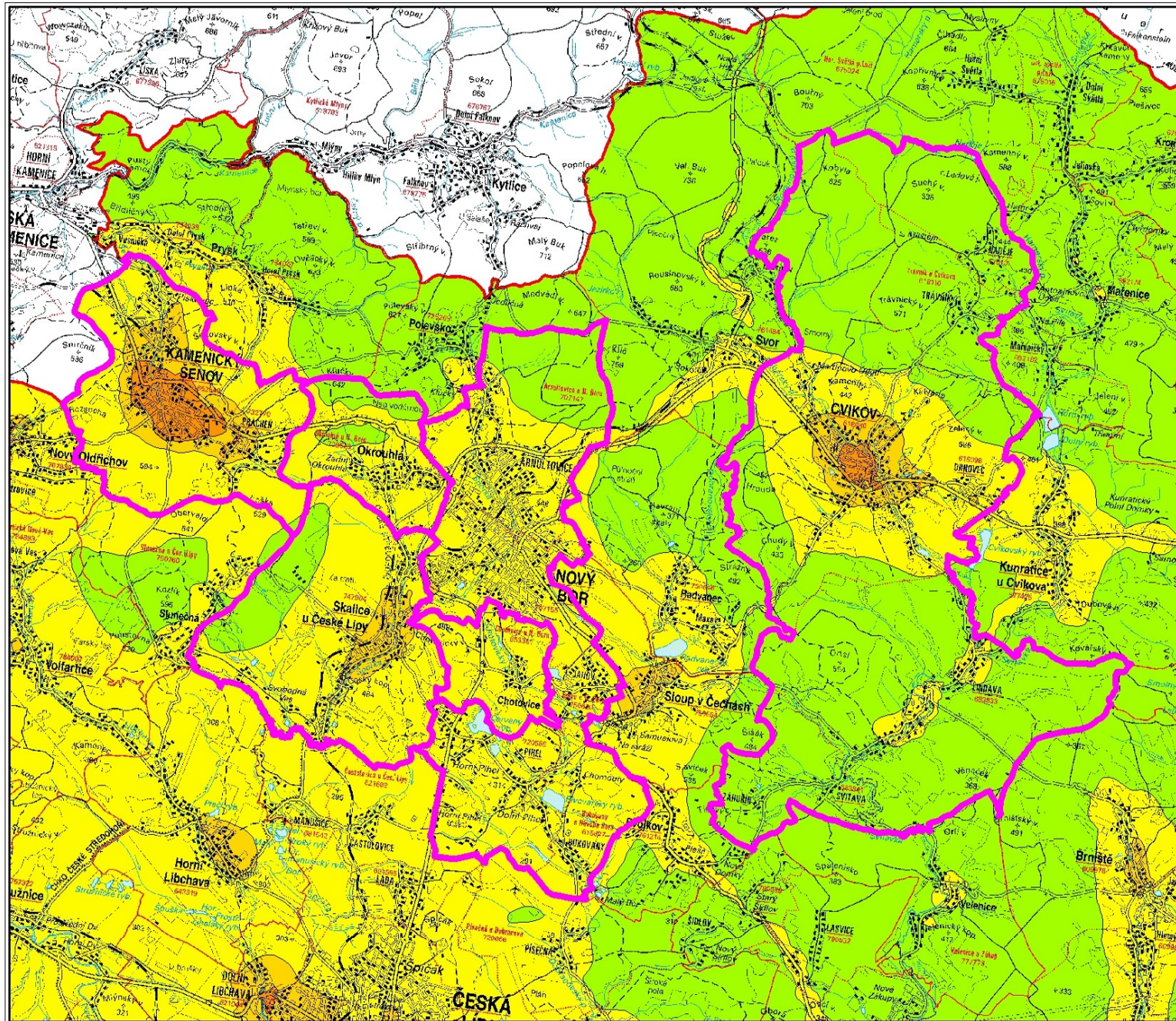
Čvikov, Chotovice, Kamenický Šenov,
Okrouhlá, Nový Bor, Skalice u České Lípy

Pre PM₁₀ (µg.m⁻³)
maximální povolený počet překročení 35x
za kalendářní rok

- < 3
- 3 - 6
- 6 - 9
- > 9

NÁZEV PROJEKTU	ROZPTYLOVÁ STUDIE LIBERECKÉHO KRAJE - 2017
ZADAL	Liberecký kraj
ZPRACOVAL	ATEM - Ateliér ekologických modelů, s. r. o.
DATUM	6 - 2017
MĚŘÍTKO	1 : 65 000

SUSPENDOVANÉ ČÁSTICE PM_{2.5} průměrné roční koncentrace



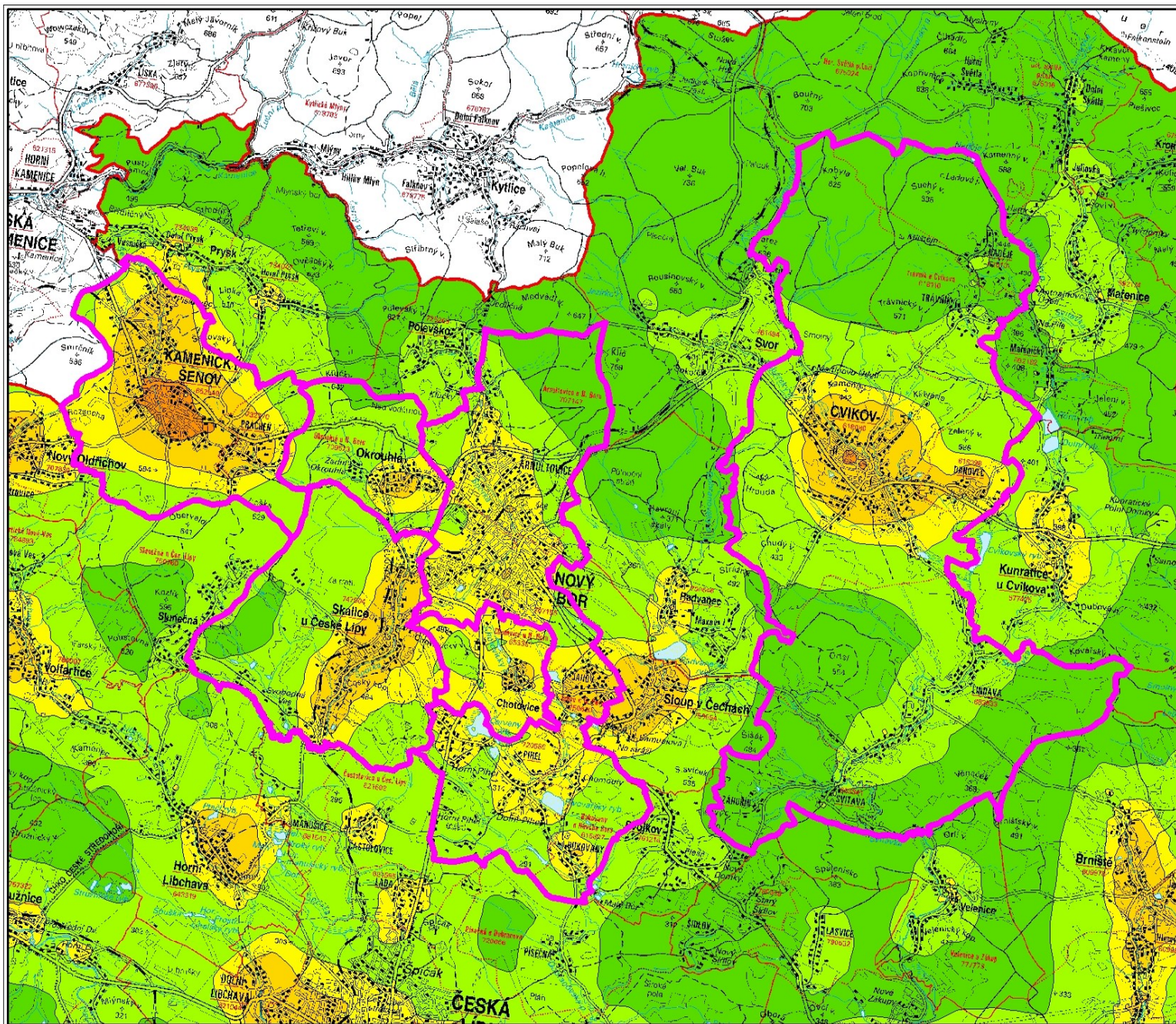
PODROBNÉ VÝSLEDKY ÚZEMÍ PRIORITYCH MĚST A OBCÍ DLE PZKO

Cvikov, Chotovice, Kamenický Šenov,
Okrouhlá, Nový Bor, Skalice u České Lípy

I _{Hr} PM _{2.5} (µg.m ⁻³) imisi limit 25 (µg.m ⁻³)	
	< 12
	12 - 13
	13 - 14
	14 - 15
	> 15
NÁZEV PROJEKTU	ROZPTYLOVÁ STUDIE LIBERECKÉHO KRAJE - 2017
ZADAL	Liberecký kraj
ZPRACOVAL	ATEM - Ateliér ekologických modelů, s. r. o.
DATUM	6 - 2017
MĚŘÍTKO	1 : 65 000

BENZO[A]PYREN

průměrné roční koncentrace



PODROBNÉ VÝSLEDKY ÚZEMÍ PRIORITYCH MĚST A OBCÍ DLE PZKO

Čvikov, Chotovice, Kamenický Šenov,
Okrouhlá, Nový Bor, Skalice u České Lípy

I Hr BENZO[a]PYREN (ng.m ⁻³)	
imisi limit 1 ng.m ⁻³	
■	< 0.6
■	0.6 - 0.8
■	0.8 - 1.0
■	1.0 - 2.0
■	> 2.0
NÁZEV PROJEKTU	ROZPTYLOVÁ STUDIE LIBERECKÉHO KRAJE - 2017
ZADAL	Liberecký kraj
ZPRACOVAL	ATEM - Ateliér ekologických modelů, s. r. o.
DATUM	6 - 2017
MĚŘÍTKO	1 : 65 000